

Asesoramiento sexológico y  
servicio de consulta on-line  
(durante todo el curso escolar)



Página web con recursos  
específicos para familias:  
[www.amaltea.org](http://www.amaltea.org)



Pº de Sagasta, 47. Zaragoza



976 271151



[amaltea@amaltea.org](mailto:amaltea@amaltea.org)



[@amalteasexologia](https://www.instagram.com/amalteasexologia)



Instituto de Sexología AMALTEA

# EDUCACIÓN AFECTIVO SEXUAL

¿UN RETO PARA LAS FAMILIAS?

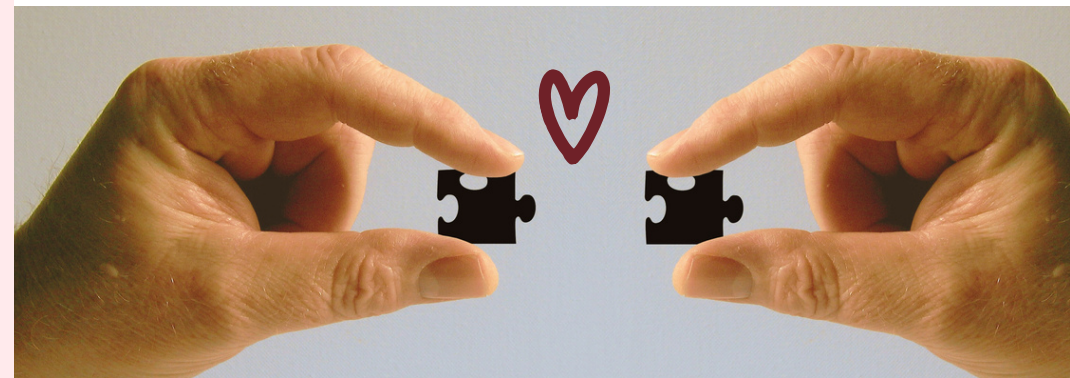


Responsable del Programa: Verónica Blasco

Estimadas familias, con este documento queremos colaborar en vuestra tarea de afrontar de una forma realista y efectiva, la Educación-Afectivo Sexual de vuestros hijos e hijas.

**¡Todo un reto en el que queremos estar a vuestro lado!**

No solo buscamos compartir y exponer los detalles de nuestro programa, nos gustaría ponerlo a vuestra disposición, para que se convierta en un recurso con el que poder trabajar también desde casa.



## PRIMER OBJETIVO: EL CÓMO

La metodología participativa no es un medio, sino "un fin en si misma".

Hacer de la dimensión sexual un elemento natural, no es una propuesta estética, sino algo que sólo se consigue afrontándola de manera cotidiana (con mis compañeros y compañeras, familia y personal docente) y en mis ámbitos cotidianos (en mi centro, en mi casa...).

Lo habitual nos ayuda percibir lo cercano, lo excepcional nos sitúa ante lo especial.

La metodología directiva, o basada en la transmisión de información, no posibilita la participación, y por tanto no promueve habituarse al diálogo y a la reflexión.

Nunca proponemos formatos de intervención breves y testimoniales que, desde nuestro punto de vida, sólo sirven para cubrir el expediente pero no consiguen que el alumnado adquiera competencias nuevas y adaptativas.

## ¿QUÉ OBJETIVOS TENEMOS QUE TENER EN CUENTA?

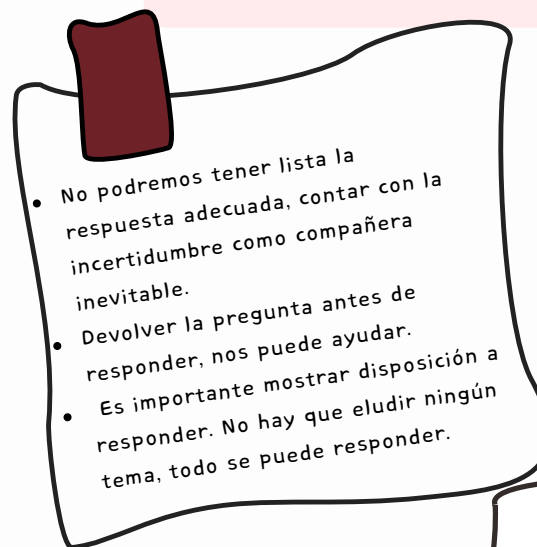
- 1 Fomentar una visión positiva y amplia de la sexualidad.
- 2 Actitudes sexuales.
- 3 Estima corporal y personal.
- 4 Inteligencia Emocional.
- 5 La igualdad como reto a promover.
- 6 La influencia audiovisual y la comunicación en redes.

## Y, POR SUPUESTO, FOMENTAR EL DIÁLOGO SEXUAL EN FAMILIA

En todos los niveles, se desarrollarán diferentes propuestas encaminadas a implicar a las familias y que puedan participar de forma directa, sobre el trabajo desarrollado en el aula con sus hijos e hijas.

- Se fomentará que el alumnado cuente el trabajo realizado en el aula.
- Se trabajará para que el alumnado perciba a sus progenitores como los seres sexuados (hombres y mujeres) que son, para ser así modelos de referencia.

## CLAVES PARA HABLAR DE SEXUALIDAD



- No podremos tener lista la respuesta adecuada, contar con la incertidumbre como compañera inevitable.
- Devolver la pregunta antes de responder, nos puede ayudar.
- Es importante mostrar disposición a responder. No hay que eludir ningún tema, todo se puede responder.

### CUANDO HAY DIÁLOGO



### Y CUANDO NO LO HAY...



- Opinar en voz alta.
- Marcar nuestras pautas y normas.
- Ofrecer modelos proporcionados y ejercer crítica si algo no nos gusta.
- La pareja es un modelo que educa. El tipo de convivencia que lleven sus componentes marcará la visión de la sexualidad de los hijos e hijas. La convivencia y la forma de resolver sus conflictos, es un arma educativa de gran alcance.
- Tengamos o no pareja, importante visibilizarnos como los hombres y las mujeres que somos y no solo como madres y padres.